

Kütte jaoks optimeeritud



ÕHK-ÕHK SOOJUSPUMBAD ELURUUMIDELE
Loodud külmas kliimas kasutamiseks



SEASONAL EFFICIENCY
Smart use of energy

Loodud elamiseks	4
Põhijooned	6
Toimiv innovatsioon	8
Siseseadmed	12
<u>Seinale paigaldatavad seadmed</u>	
Daikin Emura FTXG-LW/S	12
FTXLS-K	13
FTXL-JV	13
ATXL-JV	13
<u>Pörandale paigaldatavad seadmed</u>	
Nexura FVXG-K	14
FVXS-F	14
Eeliste ülevaade	22





Loodud elamiseks:

lahendused ka kõige külmematele piirkondadele

Kõik tahavad kodus lõõgastuda ja nautida igas ruumis parajat temperatuuri, isegi kui **termomeeter näitab väljas -25°C**. Seejuures soovime muidugi, et see toimuks ökonoomselt ja **energiatõhusalt**. Unistame seadmetest, mis oleksid vaiksed, ei tekitaks tuuletõmbust ning sulanduksid olemasoleva sisekujundusega.

Miks valida Daikin? Sest Daikinis teame, et parim viis kõige selle saavutamiseks on paigaldada soojuspump. Õhk-õhk soojuspumbad saavad üle 80% genereeritavast soojusest välisõhust, mis on ammendamatu ja taastuv energiaallikas. Meie soojuspumbad on loodud vastu pidama ka kõige külmemas kliimas ja nende energiatõhususe näitajad on suurepärased. Nende abil saab **ära hoida suvilate külmumise** talvekuudel.

Sama oluline kui nende tõhusus, on ka asjaolu, et siseeadmed on kujundatud selliselt, et need sulanduksid igasse kodusse ning meie valikus on **palju erinevaid mudeleid**. Need töötavad **sosinvaikselt** ja jaotavad soovitud temperatuuriga õhu ilma tuuletõmbust tekitamata.

Daikini tooted on tuntud oma **usaldusväarsuse** ja tõhususe poolest ning loomulikult võib kindel olla ka samaväärsele teenindusele.

- › Loodud spetsiaalselt külmas kliimas kasutamiseks
- › Mainekas disain
- › Saadaval suur hulk erinevaid mudeleid
- › Hoiab ära suvilate talvise külmumise
- › Sosinvaikne
- › Energiatõhus





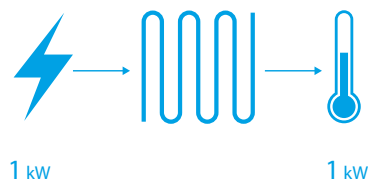
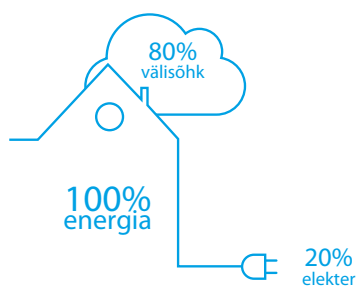
Daikini soojuspumpade mudelid

Soojuspumbasüsteem ühendab endas ülima tõhususe ja aastaringse mugavuse.

Soojuspumbasüsteem:

võrdlus

Traditsiooniline elektriküttesüsteem:



Kas teadsite, et...

Õhk-õhk soojuspumpad saavad 80% väljundenergiast taastuvast energiaallikast – välisõhust – mis on ühtaegu nii taastuv kui ammendamatu. Muidugi vajavad soojuspumpad süsteemi käiguhoidmiseks ka elektrit, kuid üha enam saab seda taastuvatest energiaallikatest (päikese-, tuule-, hüdro- või biomassenergia).

Soojuspumba aastaringset tõhusust mõõdetakse kütmisel sesoonse soojusteguriga (SCOP) ja jahutamisel sesoonse jahutusteguriga (SEER).

Põhijooned

Loodud spetsiaalselt külmas kliimas kasutamiseks, mis tagab usaldusväarsuse

Tänu spetsiaalsetele tehnoloogilistele uuendustele, mis on optimeeritud vastavalt põhjamaade kliimatingimustele, töötavad meie soojuspumbasüsteemid välistemperatuuridel kuni -25°C .

Välisseadmel on jäätumisvastane soojusvaheti, mis väldib jää kogunemist seadme alumisse ossa. Daikini soojuspumpade suurepärase küttevõimsus ja kõrge sesoonsete kasutegurite väärtused on tagatud isegi -25°C juures.

Mainekas disain

Meie seadmete tippasemel tööd täiendab auhinnatud disain, mis sobib sundimatult iga sisekujundusega.

Saadaval suur hulk erinevaid mudeleid

Daikini turu parimate süsteemide valik on optimeeritud igas keskkonnas kasutamiseks. Vastavalt kodu eripärale saab valida nii põrandale kui seinale paigaldatavate seadmete vahel.



Suvilate talvise külmumise vältimine

Süsteemi saab seadistada nii, et see lülitub sisse iga kord kui sisetemperatuur langeb alla 10°C . See hoiab ära torude läbikülmumise, kaitstes niimoodi talvel tühjana seisvaid suvilaid, garaaže ja keldreid. Selle temperatuuri hoidmine vähendab talviseid küttekulusid.

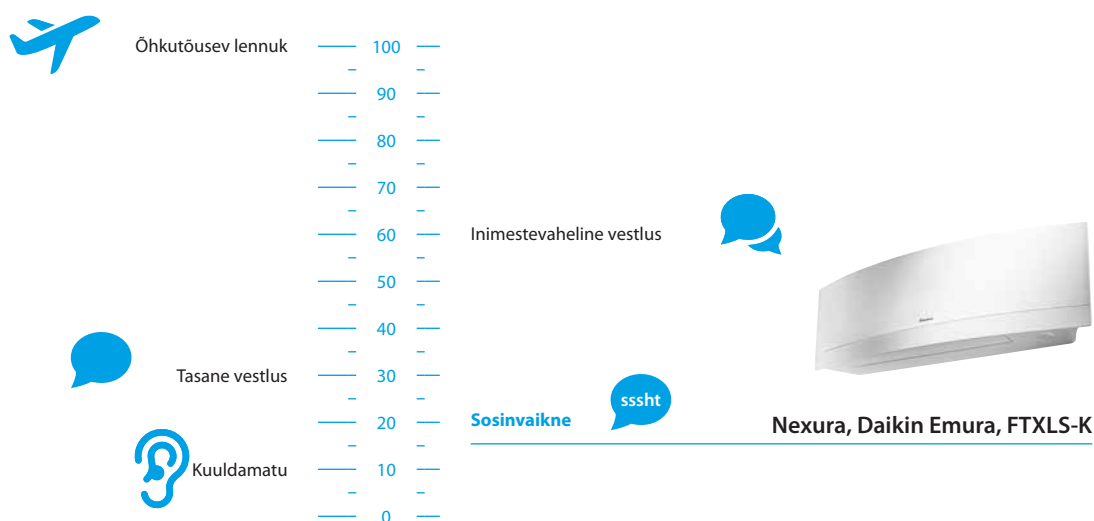


Siseseadmed töötavad väga vaikselt – sosinvaikselt!

Kütte- ja jahutussüsteeme peaks märkama tulemuse, mitte müra järgi. Seetõttu oleme loonud sosinvaiksed siseseadmed. Kõik meie siseseadmed suudavad töötada vaikselt kui tasasest vestlusest tekkinud

müra ning põrandale paigaldatava Nexura, seinale paigaldatava Daikin Emura ja FTXLS-K sarjad on oma 19 dB juures veelgi vaiksamad – vaid pisut valjemad kui metsakohin.

MÜRASKAALA (dB(A))



Energiatõhus

Suurepärase sesoonse energiatõhususe: Kuni A++

Daikini külmas kliimas kasutamiseks mõeldud soojuspumpadel on ülihead sesoonsed kasutegurid.

Lisateavet sesoonse tõhususe kohta leiab leheküljelt 11.

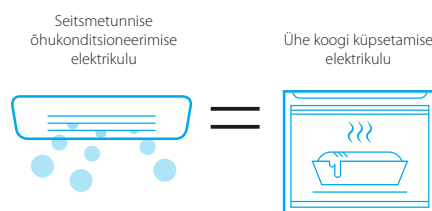
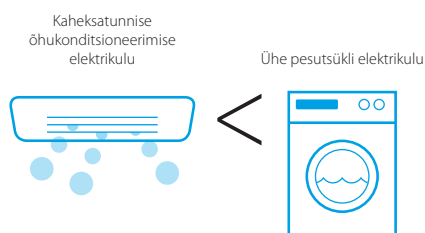
- > SEER kuni
- > SCOP kuni



Kas teadsite, et...

Kliimaseadme pidev töö 8 tunni jooksul kulutab vähem elektrit kui üks pesumasina pesutsükkel*.

Kliimaseadme pidev töö 7 tunni jooksul kulutab sama vähe elektrit kui 1 koogi küpsetamine**.



* Standardse 2 kW pesumasina võrdlus kütterežiimis töötava FTXG25LW kliimaseadmega. Kahetunnine pesutsükkel.

** Standardse 3,5 kW praeahju võrdlus kütterežiimis töötava FTXG25LW kliimaseadmega. Ühe koogi küpsetamiseks kulub 1 tund.

Toimiv innovatsioon



Töökindlus on tagatud kuni -25°C

Ekstreemsetes tingimustes on veelgi olulisem, et küttesüsteem oleks töökorras. Meie täiustatud jää- ja pakasekaitse tagab seadmete töökindluse kuni -25°C juures.

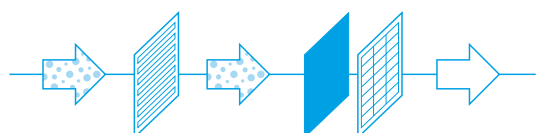
Välisseadmel on ainulaadne jäätumisvastane soojusvaheti, mis väldib jää kogunemist seadme alumisse ossa. Temperatuuril -15°C on seadme küttevõimsus kuni 4,50 kW ja oma kuni A++ SCOP väärtusega on see ülitõhus.



Puhas siseõhk

Pole kahtlust, et tolmu, bakterite ja muude kahjulike osakesteta õhu sissehingamine on tervisele parem. Seetõttu on kõikidel Daikini siseseadmetel kaheastmeline filtreerimissüsteem. Õhk läbib esimese filtri, mis püüab kinni suuremad osakesed, näiteks tolmu. Seejärel läbib see meie spetsiaalse **titaanapatiidist fotokatalüütilise õhufiltri**.

See filter püüab kinni mikrooskoopilised osakesed, lagundab lõhnad ja inaktiveerib koguni bakterid ja viirused. Seega on sissehingatav õhk tõeliselt puhas.



Saastunud õhk

Õhufilter:
püüab tolmu
kinni

**Titaanapatiidist
fotokatalüütiline
õhufilter:**

püüab kinni
mikrooskoopilised
osakesed, lagundab
lõhnad ja inaktiveerib
koguni bakterid
ja viirused.

Puhas õhk

Invertertehnoloogia

Daikini invertertehnoloogia **kasutab energiat täpselt niipalju, kui on vaja soovitud temperatuuri saavutamiseks** – ei vähem ega rohkem. Kuna inverter kohandab kütte- või jahutusväljundit pidevalt soovitud temperatuurile vastavaks, on ruumiõhk alati meeldiv.

Teine suur eelis on see, et kuna inverter jälgib ja kohandab pidevalt temperatuuri, **väheneb elektrikulu 30%**, võrreldes tavapärase sisse-ja väljalülituva süsteemiga.



inverteriga

inverterita

Auhinnatud disain

Daikin Europe N.V. teatab uhkusega, et Daikin Emurale on antud järgmised auhinnad: Reddot 2014 disainiauhind, German Design Award konkursi eripreemia, Focus Open 2014 Silver ja Good Design Award 2014. Daikin Emurat hindas rahvusvaheline žürii, kes annab need kvaliteedimärgid ainult toodetele, mis paistavad silma suurepärase disainiga.



reddot award 2014
winner



German
Design Award

SPECIAL
MENTION



Focus Open 2014
Silver

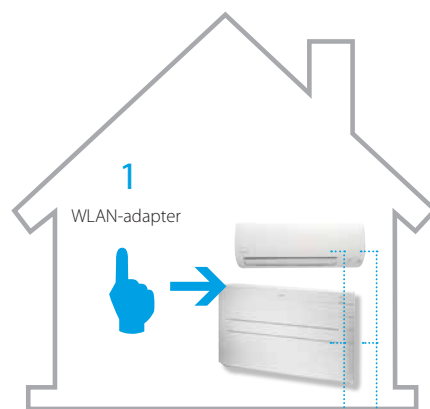


Internetipõhine juhtimisseade

Olukord on kontrolli all, kus iganes te ka ei viibiks

Kohe kasutusvalmis WLAN-lisaseadme abil saab temperatuuri iOS või Androidi operatsioonisüsteemide kaudu igalt poolt määrata ja isegi planeerida.

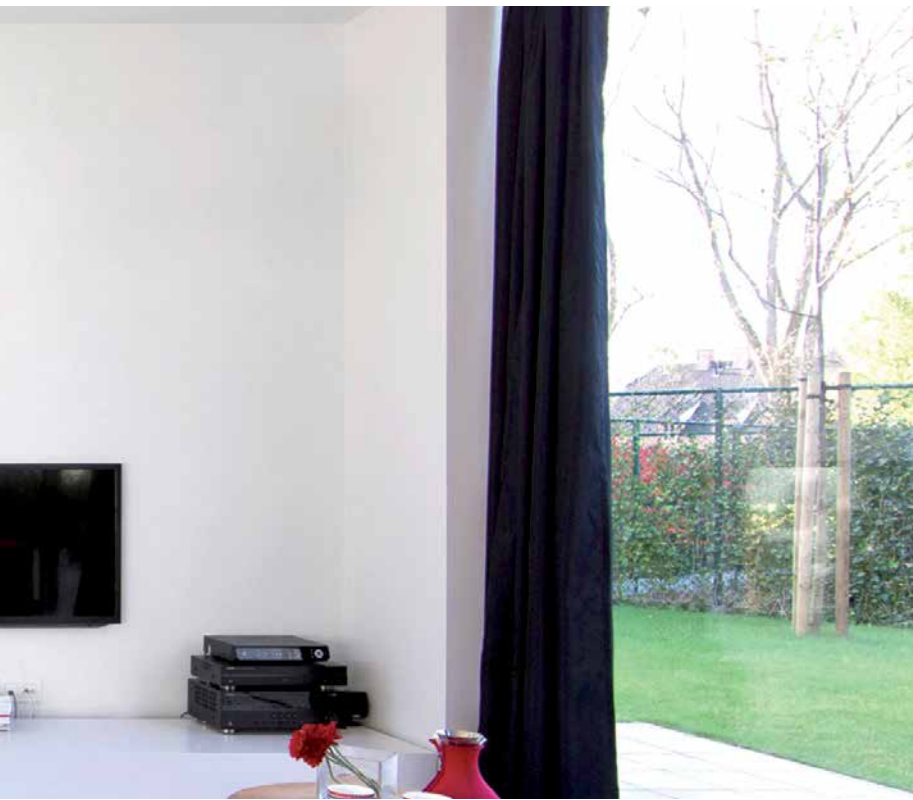
Nii saab seadet ka kodust eemal olles hallata, tagades sellega kliima optimaalse juhtimise ja energiasäästu.



2
Nutitelefoni



3
Tahvelarvuti



Euroopa energiamärgis: suuremad nõudmised energiatõhususele



Ühe oma ambitsioonikate 20-20-20 keskkonnaeesmärkide osana sätestab Euroopa minimaalse tõhususe nõuded alla 12 kW kliimaseadmetele. Lisaks energiatõhususe miinimumnõuete süstemaatilisele tõstmisele on selle ökodisaini direktiiviga muudetud ka tõhususe mõõtmise meetodeid selliselt, et need peegeldaksid paremini tegelikke tingimusi. See uus sesoonse tõhususe hindamine annab parema pildi tegelikust energiatõhususest kogu kütte- ja jahutusperioodi vältel, võttes arvesse erinevaid temperatuuri- ja koormustingimusi.



Temperatuur

NOMINAALNE	SESOONNE
1 Temperatuuritingimus: 35°C jahutuse puhul 7°C kütte puhul	Mitmed hindamistemperatuurid jahutuse ja kütte jaoks, mis peegeldavad tegelikku toimimist kogu hooaja vältel
Tegelikult esineb harva	



Võimsus

NOMINAALNE	SESOONNE
Ei näita osalisel võimsusel tööd	Täisvõimsusel töö asemel on integreeritud osalisel võimsusel tööd
Invertertehnoloogia eelised ei ole nähtavad	Invertertehnoloogia eelised on näha



Lisarežiimid

NOMINAALNE	SESOONNE
Ei arvesta elektritarbe lisarežiimidega	Arvestab elektritarbe lisarežiimidega:
	> Termostaat väljas > Ooterežiim > Väljalülitatud režiim > Karteriküte

Nimikasetegur näitab kui tõhus on kliimaseade, kui see töötab nimitingimustel.

Sesoonne kasutegur näitab, kui tõhus on kliimaseade terve jahutus- või kütteperioodi vältel.

Toote ülevaade

Seinale paigaldatavad siseaadmed



Mis on seinale paigaldatav seade?

Seinale paigaldatavaid seadmeid on lihtne paigaldada. Need saab paigaldada delikaatselt seinale nii kõrgele,

et need ei mõjuku sisekujunduses häirivalt. Meie valikus on erineva võimsusega seadmed, mis sobivad erinevate suurusega ruumidesse ning erinevate eelarvetega. Mitmekesine tootevalik hõlmab endas kõike alates tipptasemel töö ja disainiga seadmetest kuni suurepärase hinna ja kvaliteedi suhtega toodeteni.



reddot award 2014
winner



German
Design Award

SPECIAL
MENTION



Focus Open 2014
Silver

Daikin Emura - FTXG-LW/S

Ainulaadne disain

Daikin Emura kõige silmapaistvam eelis on selle välimus.

Selle silmatorkamatu, kuid stiilne välimus lisab Daikini kaubamärgi tuntud väärtustele uue mõõtme.

Daikin on ainus tootja, kes pakub kliendi vajaduste täpseks rahuldamiseks Euroopas Euroopa turu jaoks ja Euroopa standardite alusel projekteeritud disainimudelit.

Samuti teatab Daikin uhkusega, et Daikin Emurale on antud järgmised auhinnad: Reddot 2014 disainiauhind, German Design Award konkursi eripremia, Focus Open 2014 Silver ja Good Design Award 2014.



Optimaalne sesoonne tõhusus

Sesoonne tõhusus annab tõesema pildi kliimaseadmete töö tõhususest kogu kütte- või jahutusperioodi vältel. Märgisel on mitu erinevat klassi vahemikus A+++ kuni G.

Daikin Emura on väga energiatõhus:

- > SEER kuni
- > SCOP kuni



Mugavus

- > **Kahte piirkonda kattev nutikas sensor:** õhuvool suunatakse piirkonda, kus inimesi parajasti ei viibi. Kui inimesi ei tuvastata, lülitub seade automaatselt energiatõhusale seadistusele.
- > **Sosinvaikne:** Daikin Emura on oma 19 dBA mürataseme juures sosinvaikne.



FTXLS-K

Suurepärane sesoonne tõhusus:

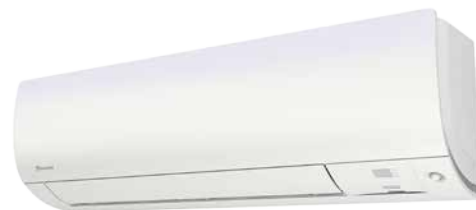
› Täielik valik:

› SEER kuni

› SCOP kuni

A⁺⁺

A⁺⁺



Mugavus

Diskreetne ja kaasaegne seinale paigaldatav seade, mille lainjas kuju sulandub sundimatult iga sisekujundusega. Kahte piirkonda kattev nutikas sensor optimeerib õhuvoolumustri selliselt, et tagatud oleks maksimaalne mugavus. Sellel on kasutajasõbralik kaugjuhtimispult ja valikvarustusse

kuuluv internetipõhine juhtimiseseade, millega saab siseseadet rakenduse abil juhtida ükskõik millisest internetiühendusega paigast. Seda ülivaikest seadet, mille müratase on vaid 19 dB, on vaevu kuulda.

FTXL-JV

Hea sesoonne tõhusus:

› Täielik valik:

› SEER kuni

› SCOP kuni

A⁺

A⁺



Mugavus

Seade on kompaktne, hõlpsalt silmapaistmatutesse ruumiosadesse paigaldatav ning sobib suurepäraselt renoveerimisprojektides kasutamiseks. Suurepärase õhuvoolu ja -jaotusega. Valikvarustusse kuuluva

internetipõhise juhtimiseseadmega saab seda rakenduse abil juhtida ükskõik millisest internetiühendusega paigast.

Siesta

ATXL-JV

Hea sesoonne tõhusus:

› Täielik valik:

› SEER kuni

› SCOP kuni

A⁺

A⁺



Mugavus

Tänu selle Siesta seadme kompaktsusele sobib see suurepäraselt renoveerimisprojektides kasutamiseks, eriti näiteks uste kohal. Valikvarustusse

kuuluva internetipõhise juhtimiseseadmega saab seda rakenduse abil juhtida ükskõik millisest internetiühendusega paigast. Suurepärase õhuvoolu ja -jaotusega.

Toote ülevaade

Põrandale paigaldatavad siseaadmed



Mis on põrandale paigaldatav seade?

Põrandale paigaldatavatel seadmetel on tänu oma suurusele enamasti suurem küttevõimsus. Need võib sarnaselt traditsioonilistele konvektsioonkütteseadmetele paigaldada akna alla või sisekujundusse paremaks sulandumiseks ka seinarvadesse.

Nexura - FVXG-K

Suurim mugavus

Külmadel päevadel veelgi mugavamaks äraolemiseks on Nexura seadmel alumiiniumist esipaneel, mis võib soojeneda nagu tavaline radiاتور. Mis on selle tulemus?

Mõnusalt soe õhk, mis mässib endasse. Selle ainulaadse funktsiooni aktiveerimiseks on vaja vaid kaugjuhtimispuldil "kiirgamise" nuppu vajutada.

Suurepärase sesoonne tõhusus:

- > SEER kuni
- > SCOP kuni



Mugavus

Vaikne ja diskreetne ajatu disainiga Nexura põrandale paigaldatav seade pakub mugavaimat kütet ja jahutust. Alumiiniumist esipaneel, mis soojeneb nagu tavaline radiاتور, pakub eriti külmadel päevadel pisut lisasoojust. Vertikaalne automaatne nookur hoiab ära tuuletõmbuse ja lae määrdumise.

Nexura on sosinvaikne – selle müratase jahutusrežiimis



on vaid 23 dB ja kiirguskütterežiimis ainult 19 dB. See on enam kui poole vaiksem tasase ruumi taustamürast! Valikvarustusse kuuluva internetipõhise juhtimisseadmega saab seda rakenduse abil juhtida ükskõik millisest internetiühendusega paigast. Olenemata sellest, kas seade paigaldatakse vastu seinu või seinarva, saab selle tänu väikesele kõrgusele paigaldada akna alla.

FVXS-F

Hea sesoonne tõhusus:

- > SEER kuni
- > SCOP kuni



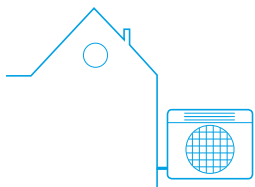
Mugavus

Selle diskreetse kompaktsed seadme saab paigaldada vastu seinu või seinarva ning see on piisavalt madal, et mahtuda akna alla. Vertikaalne automaatne

nookur jaotab õhuvoo ja temperatuuri kogu ruumis ühtlaselt. Valikvarustusse kuuluva internetipõhise juhtimisseadmega saab seda rakenduse abil juhtida ükskõik millisest internetiühendusega paigast.



Välisseade



Pakase korral on eriti oluline, et küttesüsteem toimiks võimalikult tõhusalt. Seetõttu on Daikini külmas kliimas kasutamiseks mõeldud välisseadmetel funktsioonid, mis tagavad töökindluse ka kõige ekstreemsemates tingimustes.

Neil on jäätumisvastane soojusvaheti, mis väldib jää kogunemist. Paigaldaja paigaldab seadme kohta, kus see oleks võimalikult hästi kaitstud tuulekülma eest, mis võib madala temperatuuri mõju suurendada. Daikini välisseadmed on välja töötatud selliselt, et paigaldaja saaks need paigaldada nii kõrgele, et isegi kõige tugevam lumesadu neid ei mõjuta.



FTXG-LW/S + RXLG-M

Seinale paigaldatav seade

Daikin Emura on märkimisväärne segu ikoonilisest disainist ja tehnilisest kõrgtasemest, mis kindlustab ülima tõhususe ja mugavuse. Tänu oma suurele töövahemikule – jahutuse puhul -10°C to +46°C ja kütte puhul -25°C kuni +18°C – ning kuni A++ sesoonse tõhususe klassile, sobib see suurepäraselt kõikidesse Euroopa paikadesse.

Kõikide eeliste ülevaate leiab leheküljelt 22.



Tõhususe andmed		FTXG + RXLG		25LW/S + 25M		35LW/S + 35M	
Jahutusvõimsus	Min/nom/max	kW		1,3/2,5/4,0		1,4/3,5/4,6	
Küttevõimsus	Min/nom/max	kW		1,0/4,4/6,1/3,6 (1)		1,0/ 5,1/ 6,7/4,2 (1)	
Sisendvõimsus	Jahutus	Nom	kW	0,68		0,98	
	Küte	Nom	kW	1,02		1,31	
Hooajaline tõhusus (vastavalt standardile EN 14825)	Jahutus	Energiamärgistus		A++			
		Pdesign	kW	2,50		3,50	
		SEER		7,04		6,67	
	Küte (keskmine kliima)	Aastane energiatarve	kWh	124		184	
		Energiamärgistus		A++			
		Pdesign	kW	2,50		3,00	
	SCOP		4,64		4,60		
	Aastane energiatarve	kWh	755		913		

Siseseade		FTXG		25LW/S		35LW/S	
Korpus	Värvus	Valge/hõbedane					
Mõõtmed	Seade	KõrgusxLaiusxSügavus	mm	303x998x212			
Kaal	Seade		kg	12			
Õhufilter	Tüüp	Eemaldatav/pestav/hallituskindel					
Helivõimsuse tase	Jahutus		dB(A)	54		59	
	Küte		dB(A)	56		59	
Helirõhu tase	Jahutus	Kõrge/nominaalne/madal/vaikne töö	dB(A)	38/32/25/19		45/34/26/20	
	Küte	Kõrge/nominaalne/madal/vaikne töö	dB(A)	41/34/28/19		45/37/29/20	

Välisseade		RXLG		*25M		*35M	
Mõõtmed	Seade	KõrgusxLaiusxSügavus	mm	550x858x330			
Kaal	Seade		kg	40			
Helivõimsuse tase	Jahutus		dB(A)	61			
	Küte		dB(A)	61			
Helirõhu tase	Jahutus	Kiire/aeglane	dB(A)	48/44			
	Küte	Kiire/aeglane	dB(A)	49/45			
Töövahemik	Jahutus	Välis- Min~max	°CDB	-10~46			
	Küte	Välis- Min~max	°CWB	-25~18			
Külmaaine	Tüüp/GSP	R-410A/2.087,5					
	Kogus		kg/TCO ₂ Eq	1/2,1			

(Märkus) nimikasutegur: jahutus 35°/27° nimikoormuse juures, küte 7°/20° nimikoormuse juures (1) Maksimaalne küttevõimsus -15°C välistemperatuuri juures
Sisaldab fluoritud kasvuhoonegaase

FTXLS-K + RXLS-M

Seinale paigaldatav seade

Diskreetne ja kaasaegne disain sobib sundimatult iga sisekujundusega. Kui kedagi pole ruumis, lülitab kahte piirkonda kattev nutikas sensor seadme kõige tõhusamale seadistusele.

Kõikide eeliste ülevaate leiab leheküljelt 22.



Tõhususe andmed		FTXLS + RXLS		25K + 25M		35K + 35M	
Jahutusvõimsus	Min/nom/max	kW		1,6/2,5/4,4		1,7/3,5/5,0	
Küttevõimsus	Min/nom/max	kW		1,0/4,7/6,6/3,90 (1)		1,0/5,4/7,2/4,50 (1)	
Sisendvõimsus	Jahutus	Min/nom/max		kW		0,32/0,67/2,33	
	Küte	Min/nom/max		kW		0,24/1,10/2,36	
Hooajaline tõhusus (vastavalt standardile EN 14825)	Jahutus	Energiamärgistus		A++			
		Pdesign		kW		2,50	
		SEER				6,62	
		Aastane energiatarve		kWh		132	
	Küte (keskmine kliima)	Energiamärgistus		A++			
		Pdesign		kW		3,20	
		SCOP				4,62	
		Aastane energiatarve		kWh		947	
Siseseade		FTXLS		25K		35K	
Korpus	Värvus	Valge					
Mõõtmed	Seade	Kõrgus	Laius	Sügavus	mm		
Kaal	Seade	kg					
Õhufilter	Tüüp	Eemaldatav/pestav/hallituskindel					
Helivõimsuse tase	Jahutus	dBA					
	Küte	dBA					
Helirõhu tase	Jahutus	Kõrge/nominaalne/medal/vaikne töö	dBA				45/39/33/21
	Küte	Kõrge/nominaalne/medal/vaikne töö	dBA				47/39/33/19
Välisseade		RXLS		25M		35M	
Mõõtmed	Seade	Kõrgus	Laius	Sügavus	mm		
Kaal	Seade	kg					
Helivõimsuse tase	Jahutus	dBA					
	Küte	dBA					
Helirõhu tase	Jahutus	Kiire/aeglane	dBA				48/44
	Küte	Kiire/aeglane	dBA				49/45
Töövahemik	Jahutus	Välis-	Min~max	°CDB		-10~46	
	Küte	Välis-	Min~max	°CWB		-25~18	
Külmaaine	Tüüp/GSP		R-410A/2.087,5				
	Kogus		kg/TCO ₂ Eq		1,3/2,7		

(Märkus) nimikasutegur: jahutus 35°/27° nimikoormuse juures, küte 7°/20° nimikoormuse juures (1) Maksimaalne küttevõimsus -15°C välistemperatuuri juures
Sisaldab fluoritud kasvuhoonegaase

FTXL-JV + RXL-M3

Seinale paigaldatav seade

Igas ruumis võib nautida täpselt parajat temperatuuri, isegi kui välistemperatuur on vaid -25°C.

Kõikide eeliste ülevaate leiab leheküljelt 22.



Tõhususe andmed		FTXL + RXL	25JV + 25M3	35JV + 35M3	
Jahutusvõimsus	Min/nom/max	kW	1,2/2,5/3,4	1,3/3,5/3,8	
Küttevõimsus	Min/nom/max	kW	1,1/3,2/5,5/1,49 (1)	1,2/3,8/6,0/1,99 (1)	
Sisendvõimsus	Jahutus	Min/nom/max	0,29/0,80/1,30	0,29/1,14/1,30	
	Küte	Min/nom/max	0,24/0,72/2,14	0,24/0,90/2,89	
Hooajaline tõhusus (vastavalt standardile EN 14825)	Jahutus	Energiamärgistus	A+		
		Pdesign	kW	2,50	3,50
		SEER		6,01	5,87
		Aastane energiatarve	kWh	146	209
	Küte (keskmine kliima)	Energiamärgistus	A+		
		Pdesign	kW	2,50	3,00
		SCOP		4,37	4,21
		Aastane energiatarve	kWh	793	998

Siseseade		FTXL	25JV	35JV
Korpus	Värvus		Valge	
Mõõtmed	Seade	KõrgusxLaiusxSügavus	283x770x198	
Kaal	Seade	kg	8	
Õhufilter	Tüüp		Eemaldatav/pestav/hallituskindel	
Helivõimsuse tase	Jahutus	dBA	57	
	Küte	dBA	57	
Helirõhu tase	Jahutus	Kõrge/nominaalne/madal/vaikne töö	dBA 41/34/27/23	
	Küte	Kõrge/nominaalne/madal/vaikne töö	dBA 41/35/29/26	

Väliseade		RXL	25M3	35M3
Mõõtmed	Seade	KõrgusxLaiusxSügavus	550x858x330	
Kaal	Seade	kg	40	
Helivõimsuse tase	Jahutus	dBA	61	
	Küte	dBA	61	
Helirõhu tase	Jahutus	Kiire/aeglane	dBA 48/44	
	Küte	Kiire/aeglane	dBA 49/45	
Töövahemik	Jahutus	Välis- Min~max	°CDB -10~46	
	Küte	Välis- Min~max	°CWB -25~18	
Külmaaine	Tüüp/GSP		R-410A/2.087,5	
	Kogus	kg/TCO ₂ Eq	1/2,1	

(Märkus) nimikasutegur: jahutus 35°/27° nimikoormuse juures, küte 7°/20° nimikoormuse juures (1) Maksimaalne küttevõimsus -15°C välistemperatuuri juures
Sisaldab fluoritud kasvuhoonegaase

ATXL-JV + ARXL-M

Seinale paigaldatav seade

Igas ruumis võib nautida täpselt parajat temperatuuri, isegi kui välistemperatuur on vaid -25°C. Kõikide eeliste ülevaate leiab leheküljelt 22.



Siesta

Tõhususe andmed		ATXL + ARXL	25JV + 25M	35JV + 35M	
Jahutusvõimsus	Min/nom/max	kW	1,2/2,5/3,4	1,3/3,5/3,8	
Küttevõimsus	Min/nom/max	kW	1,1/3,2/5,5/1,49 (1)	1,2/3,8/6,0/1,99 (1)	
Sisendvõimsus	Jahutus	Min/nom/max	0,29/0,80/1,30	0,29/1,14/1,30	
	Küte	Min/nom/max	0,24/0,72/2,14	0,24/0,90/2,89	
Hooajaline tõhusus (vastavalt standardile EN 14825)	Jahutus	Energiamärgistus	A+		
		Pdesign	kW	2,50	3,50
		SEER		6,01	5,87
		Aastane energiatarve	kWh	146	209
	Küte (keskmine kliima)	Energiamärgistus	A+		
		Pdesign	kW	2,50	3,00
		SCOP		4,37	4,21
		Aastane energiatarve	kWh	793	998

Siseseade		ATXL	25JV	35JV
Korpus	Värvus		Valge	
Mõõtmed	Seade	KõrgusxLaiusxSügavus	283x770x198	
Kaal	Seade	kg	8	
Õhufilter	Tüüp		Eemaldatav/pestav/hallituskindel	
Helivõimsuse tase	Jahutus	dBA	57	
	Küte	dBA	57	
Helirõhu tase	Jahutus	Kõrge/nominaalne/medal/vaikne töö	dBA 41/34/27/23	
	Küte	Kõrge/nominaalne/medal/vaikne töö	dBA 41/35/29/26	

Välisseade		ARXL	25M	35M
Mõõtmed	Seade	KõrgusxLaiusxSügavus	550x858x330	
Kaal	Seade	kg	40	
Helivõimsuse tase	Jahutus	dBA	61	
	Küte	dBA	61	
Helirõhu tase	Jahutus	Kiire/aeglane	dBA 48/44	
	Küte	Kiire/aeglane	dBA 49/45	
Töövahemik	Jahutus	Välis- Min~max	°CDB -10~46	
	Küte	Välis- Min~max	°CWB -25~18	
Külmaaine	Tüüp/GSP		R-410A/2.087,5	
	Kogus	kg/TCO ₂ Eq	1/2,1	

(Märkus) nimikasutegur: jahutus 35°/27° nimikoormuse juures, küte 7°/20° nimikoormuse juures (1) Maksimaalne küttevõimsus -15°C välistemperatuuri juures
Sisaldab fluoritud kasvuhoonegaase

FVXG-K + RXLG-M

Põrandale paigaldatav seade

Vaikne ja diskreetne Nexura pakub mugavaimat ja kauneimat kütet ja jahutust. Selle tähelepanematu ja samas stiilne välimus koos soojeneva esipaneeliga – mis tekitab sooja radiaatoriga seostuva ainulaadse tunde – madal müratase ja väiksem õhuvool muudavad iga ruumi mõnusaks varjupaigaks.

Kõikide eeliste ülevaate leiab leheküljelt 22.



nexura

Tõhususe andmed		FVXG + RXLG	25K + 25M	35K + 35M	
Jahutusvõimsus	Min/nom/max	kW	1,2/2,5/5,1	1,4/3,5/5,6	
Küttevõimsus	Min/nom/max	kW	1,0/4,5/6,5 /3,5 (1)	1,1/5,6/7,0/4,0 (1)	
Sisendvõimsus	Jahutus	Nom	0,71	1,02	
	Küte	Nom	1,16	1,55	
Hooajaline tõhusus (vastavalt standardile EN 14825)	Jahutus	Energiamärgistus	A++		
		Pdesign	kW	2,50	3,50
		SEER		6,99	6,59
		Aastane energiatarve	kWh	131	186
	Küte (keskmine kliima)	Energiamärgistus	A+		
		Pdesign	kW	3,00	3,40
SCOP			4,25	4,01	
	Aastane energiatarve	kWh	989	1.187	

Siseseade		FVXG	25K	35K	
Korpus	Värvus		Värske valge		
Mõõtmed	Seade	KõrgusxLaiusxSügavus	600x950x215		
Kaal	Seade	kg	22		
Õhufilter	Tüüp		Eemaldatav/pestav/hallituskindel		
Helivõimsuse tase	Jahutus	dBA	52		
	Küte	dBA	53		
Helirõhu tase	Jahutus	Kõrge/nominaalne/madal/vaikne töö	dBA	38/32/26/23	39/33/27/24
	Küte	Kõrge/nominaalne/madal/vaikne töö/kiirussoojus	dBA	39/32/26/22/19	40/33/27/23/19

Välisseade		RXLG	*25M	*35M
Mõõtmed	Seade	KõrgusxLaiusxSügavus	550x858x330	
Kaal	Seade	kg	40	
Helivõimsuse tase	Jahutus	dBA	61	
	Küte	dBA	61	
Helirõhu tase	Jahutus	Kiire/aeglane	dBA	48/44
	Küte	Kiire/aeglane	dBA	49/45
Töövahemik	Jahutus	Välis- Min~max	°CDB	-10~46
	Küte	Välis- Min~max	°CWB	-25~18
Külmaaine	Tüüp/GSP		R-410A/2.087,5	
	Kogus	kg/TCO ₂ Eq	1/2,1	

(Märkus) nimikasutegur: jahutus 35°/27° nimikoormuse juures, küte 7°/20° nimikoormuse juures (1) Maksimaalne küttevõimsus -15°C välistemperatuuri juures

Sisaldab fluoritud kasvuhoonegaase

FVXS-F + RXL-M3

Põrandale paigaldatav seade

Daikini põrandale paigaldatav kaasaegse välimusega seade töötab vaikselt, on energiatõhus ja loob elutoas, köögis või magamistoas väga meeldiva sisekliima – aastaringelt nii öösel kui päeval.

Kõikide eeliste ülevaate leiab leheküljelt 22.



Tõhususe andmed		FVXS + RXL	25F + 25M3	35F + 35M3	
Jahutusvõimsus	Min/nom/max	kW	1,2/2,5/5,1	1,4/3,5/5,6	
Küttevõimsus	Min/nom/max	kW	1,0/4,50/6,5/3,4 (1)	1,1/5,6/7,0/3,8 (1)	
Sisendvõimsus	Jahutus	Min/nom/max	0,74	1,07	
	Küte	Min/nom/max	1,19	1,62	
Hooajaline tõhusus (vastavalt standardile EN 14825)	Jahutus	Energiamärgistus	A		
		Pdesign	kW	2,50	3,50
		SEER		5,10	5,21
	Küte (keskmine kliima)	Aastane energiatarve	kWh	173	235
		Energiamärgistus		A+	A
		Pdesign	kW	3,20	3,60
	SCOP		4,04	3,80	
	Aastane energiatarve	kWh	1.109	1.326	

Siseseade		FVXS	25F	35F	
Korpus	Värvus		Valge		
Mõõtmed	Seade	KõrgusLaiusxSügavus	600x700x210		
Kaal	Seade	kg	14		
Õhufilter	Tüüp		Eemaldatav/pestav/hallituskindel		
Helivõimsuse tase	Jahutus	dBA	52		
	Küte	dBA	52		
Helirõhu tase	Jahutus	Kõrge/nominaalne/madal/vaikne töö	dBA	38/32/26/23	39/33/27/24
	Küte	Kõrge/nominaalne/madal/vaikne töö	dBA	38/32/26/23	39/33/27/24

Välisseade		RXL	*25M3	*35M3
Mõõtmed	Seade	KõrgusLaiusxSügavus	550x858x330	
Kaal	Seade	kg	40	
Helivõimsuse tase	Jahutus	dBA	61	
	Küte	dBA	61	
Helirõhu tase	Jahutus	Kiire/aeglane	dBA	48/44
	Küte	Kiire/aeglane	dBA	49/45
Töovahemik	Jahutus	Välis- Min~max	°CDB	-10~46
	Küte	Välis- Min~max	°CWB	-25~18
Külmaaine	Tüüp/GSP		R-410A/2.087,5	
	Kogus	kg/TCO ₂ Eq	1/2,1	

(Märkus) nimikasutegur: jahutus 35°/27° nimikoormuse juures, küte 7°/20° nimikoormuse juures (1) Maksimaalne küttevõimsus -15°C välistemperatuuri juures
Sisaldab fluoritud kasvuhoonegaase

Eeliste ülevaade

			FTXG-LW/S
			 
Keskonnasobrallikuse ikoonid	 Econo režiim	Vähendab elektrikulu, et saaks kasutada muid suurema elektrikuluga seadmeid.	●
	 Kahte piirkonda kattev nutikas sensor	Õhuvool suunatakse piirkonda, kus inimesi parajasti ei viibi. Tuvastamine toimub kahes suunas: parem ja vasak. Kui inimesi ei tuvastata, lülitub seade automaatselt energiatõhusale seadistusele.	●
	 Energiasääst ooterežiimil	Ooterežiimil väheneb elektritarbimine umbes 80%.	●
	 Öörežiim	Säästab elektrit, sest väldib öist ülejähutamist või ülekütmist.	●
	 Ainult ventilaator	Kliimaseadet saab kasutada ventilaatorina, nii et see puhub õhku ilma seda kütmata või jahutamata.	●
Mugavus	 Mugavusrežiim	Seade muudab sõltuvalt režiimist automaatselt ventilatsiooniava nurka. Jahutusrežiimis juhitakse õhk tuuletõmbuse vältimiseks üsna kõrgele ning kütmissrežiimis jälgade külmetamise vältimiseks üsna madalale.	●
	 Võimsa režiim	Võimsa režiimi valimisel saab ruumi kiiresti kas kütta või jahutada, kui toatemperatuur on liiga madal või kõrge. Pärast võimsa režiimi väljalülitamist jätkab seade tööd eelnevalt valitud režiimis.	●
	 Automaatne jahutuse ja kütmise vahel ümberlülitumine	Valib määratud temperatuuri saavutamiseks automaatselt jahutus- või kütterežiimi.	●
	 Sosinvaikne	Daikini seadmed on sosinvaiksed.	●
	 Kiirussoojus	Siseseadme esipaneel kiirgab lisasoojust, et muuta külmad päevad meeldivamaks.	●
	 Siseseadme vaikne töö	Õppimiseks või magamiseks vaikse keskkonna saab luua, kui vähendada kaugjuhtimispuldi abil siseseadme töömüra taset 3dB(A) võrra.	●
	 Välisseadme vaikne töö	Vaikse naabruskonna huvides saab kaugjuhtimispuldi abil välisseadme töömüra taset vähendada 3dB(A) võrra.	●
Õhuvool	 3-D õhuvool	See funktsioon kombineerib vertikaalse ja horisontaalse automaatse nookuri töö selliselt, et jaheda või sooja õhu voog jõuaks ka suurte ruumide nurkadesse.	●
	 Vertikaalne automaatne nookur	Võimalus valida ventilatsiooniava automaatne vertikaalne liikumine, et tagada ühtlane õhuvool ja temperatuurijaotus.	●
	 Horisontaalne automaatne nookur	Võimalus valida ventilatsiooniava automaatne horisontaalne liikumine, et tagada ühtlane õhuvool ja temperatuurijaotus.	●
	 Automaatne ventilaatori kiirus	Valib automaatselt määratud temperatuuri saavutamiseks või säilitamiseks vajaliku ventilaatorikiiruse.	●
	 Ventilaatori kiirustasemed	Saab valida kuni etteantud arvu ventilaatorikiiruste vahel.	5
Õhu töötlemine	 Kuivatusprogramm	Ruumi niiskustaseme vähendamine ilma ruumitemperatuuri muutmata.	●
	 Titaaniga fotokatalüütiline õhufilter	Eemaldab õhus lendleva tolmu osakesed ja lagundab näiteks tubaka- ja lemmikloomade lõhna. Samuti lagundab see kahjulikud orgaanilised keemilised ained, nagu bakterid, viirused ja allergeenid.	●
Kaugjuhtimispult ja taimer	 Rakenduse kaudu juhitud internetipõhine juhtimisseade	Siseseadet saab rakenduse abil juhtida igalt poolt (valikvarustusse kuuluv WLAN-adapter).	●
	 Nädalataimer	Taimeri abil saab määrata seadme igapäevase või iganädalase käivitamise aja.	●
	 24-tunni taimer	Taimeriga saab määrata jahutamise või kütte alustamise ükskõik mis ajal 24-tunnise perioodi vältel.	●
	 Infrapuna kaugjuhtimispult	LCD-ekraaniga infrapuna kaugjuhtimispult kliimaseadme käivitamiseks, peatamiseks ja reguleerimiseks eemalolles.	●
	 Juhtmega kaugjuhtimispult	Juhtmega kaugjuhtimispult siseseadme käivitamiseks, peatamiseks ja reguleerimiseks eemalolles.	●
	 Tsentraliseeritud kaugjuhtimispult	Tsentraliseeritud kaugjuhtimispult mitme siseseadme käivitamiseks, peatamiseks ja reguleerimiseks ühest keskest kohast.	●
Muud funktsioonid	 Automaatne taaskäivitamine	Pärast voolukatkestust taaskäivitub seade automaatselt algsätetega.	●
	 Enesediagnostika	Lihtsustab hooldust, sest näitab süsteemivigu ja kõrvalekaldeid töös.	●
	 Töökindlus on tagatud kuni -25°C	Daikini soojuspumbad sobivad igasse kliimasse ja tänu oma töövahemikule kuni -25°C peavad need vastu isegi kõige karmimates talvetingimustes.	●



Daikin Europe N.V. Naamloze Vennootschap Zandvoordestraat 300 · 8400 Oostende · Belgium · www.daikin.eu · BE 0412 120 336 · RPR Oostende (vastutav toimetaja)

soojus.eu

ECPET15-004

CD · 01/15



Daikin Europe N.V. osaleb Euroventi vedelkühutusega üksuste (LCP), õhutootlemisseadmete (AHU) ning ventilaatori ja spiraalitoruga seadmete (FCU) sertifitseerimisprogrammis, sertifikaadi jätkuvat kehtivust saab kontrollida veebilehtedel www.eurovent-certification.com või www.certiflash.com

Käesolev trükkis on koostatud ainult teabe edasiandmiseks ja seda ei saa käsitleda Daikin Europe N.V. siduva pakkumisena. Daikin Europe N.V. on antud trükise koostanud oma parima teadmise kohaselt. Selle sisu täiuslikkusele, täpsusele, usaldusväärsusele ega teatud eesmärgile sobivusele, nagu ka siin esitletud toodetele ja teenustele, ei anta ühtegi otsest ega kaudset garantiid. Tehnilisi andmeid on õigus muuta eelneva etteatamiseta. Daikin Europe N.V. lükkab selgesõnaliselt tagasi igasuguse vastutuse mistahes otsese või kaudse kahju eest, selle kõige laiemas tähenduses, mis tuleneb või on seotud käesoleva trükise kasutamisega ja/või tõlgendamisega. Kogu sisu autoriõigus kuulub ettevõttele Daikin Europe N.V.

Käesolev trükkis asendab trükise ECPEN13-004_P. Trükitud klooriga pleegitamata paberile.